



aludec
inspired
by style

Vollkommener Alu-Look mit angenehmer Haptik: aludec bietet den hochwertigen Look einer Aluminium-Vorsatzschale gepaart mit einer einfachen Verarbeitung und einer angenehmen Haptik.

Nie war es einfacher und ressourcenschonender ein Kunststofffenster in Alu-Optik zu fertigen!



aluplast® - Der Spezialist für Fenster- und Türensyste

Die aluplast GmbH gehört zu den führenden System-Herstellern für Kunststoff-Fenster, Haustüren, Rollläden und kontrollierte Wohnraumlüftung. Das familiengeführte Unternehmen mit Hauptsitz in Karlsruhe wurde 1982 von Manfred J. Seitz gegründet. Heute verfügt aluplast über 10 Produktionsstätten weltweit und ist in über 80 Ländern vertreten. Mit dem vielfältigen Produktprogramm ermöglicht das Unternehmen nahezu alle denkbaren Fensterbau-Konstruktionen und -Varianten. Der Erfolg von aluplast basiert vor allem auf der Marktnähe, die stets in innovativen Neuentwicklungen resultiert.

Erfahren Sie mehr unter www.aluplast.net



KB Fenster GmbH
Alliger Weg 17 | 56642 Kruft
Tel.: +49 2652 5286-0
Fax.: +49 2652 5286-66
E-Mail: info@kb-fenster.de
Web: www.kb-fenster.de

aluplast GmbH | Kunststoff-Fenstersysteme | www.aluplast.net

DE | © aluplast | Technische Änderungen vorbehalten | Stand 02.2022 | Bilder: Archiv, adobe stock, istockphoto



woodec | aludec
MEHR FREIHEITEN FÜR IDEEN

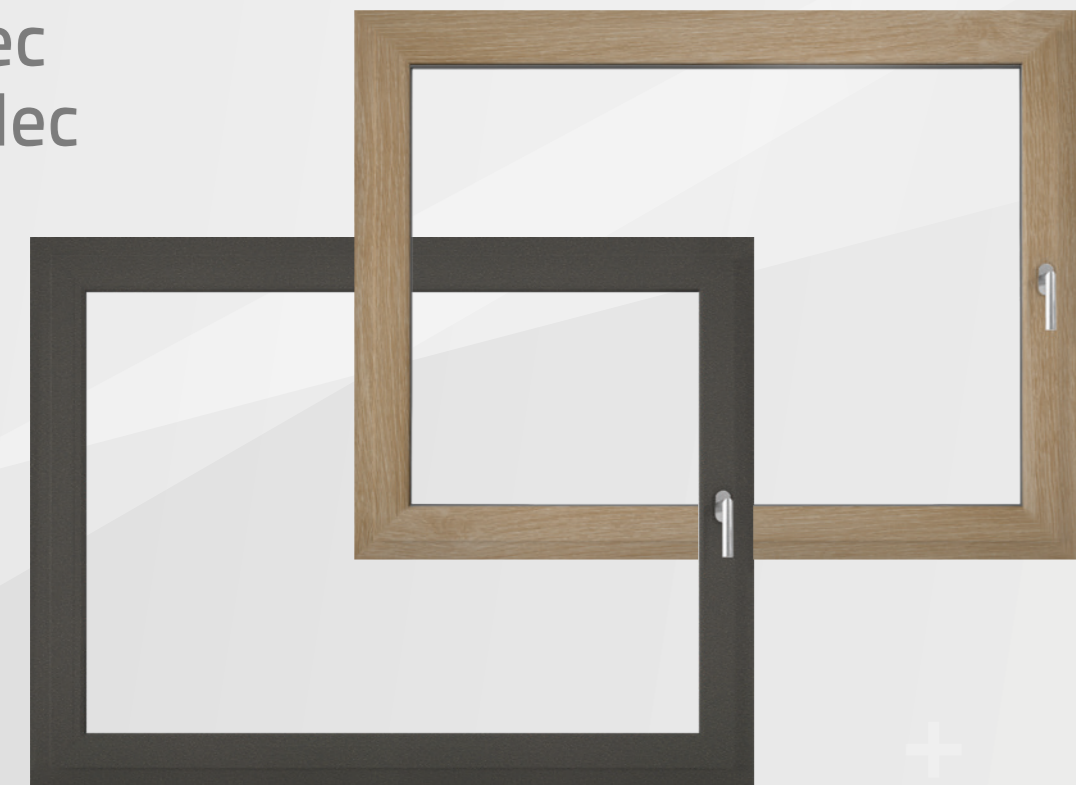
www.kb-fenster.de



woodec
inspired
by nature

Ein erstaunlicher Holz-Look und eine einzigartige Haptik, kombiniert mit allen Vorteilen eines Kunststoff-Fensters: das bietet die neue, beeindruckende woodec-Oberfläche für aluplast Fenster- und Türsysteme. Nutzen sie dieses Plus für sich und Ihre Kunden!

woodec & aludec



NEU

Nach der erfolgreichen Einführung der woodec-Oberfläche kommt jetzt eine neue Oberflächengeneration: aludec.

aluplast ist auch in diesem Bereich wieder Vorreiter und greift sehr erfolgreich Designideen aus den Bereichen Interieur und Wohnen auf. Nachdem man mit woodec den Trend Fenster mit hochwertigen Oberflächen zu veredeln eingeführt hat, wird nun eine weitere Oberflächengeneration angeboten: aludec bietet den hochwertigen Look einer Aluminium-Vorsatzschale gepaart mit der einfachen Kunststoffprofil-Verarbeitung.

Bieten Sie Ihren Kunden mehr Farbvielfalt in Holz-Alu-Optik, eine angenehme Haptik und schonen Sie gleichzeitig die Umwelt!



turner oak
malt

(tom)
Farbcode: 470-3001
ap-Nr.: 19



turner oak
toffee

(toto)
Farbcode: 470-3004
ap-Nr.: 22



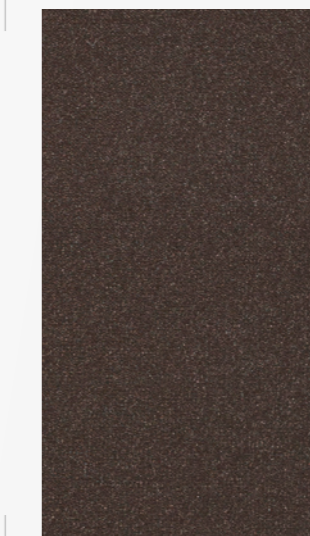
aludec
anthrazitgrau

(agdec)
Farbcode: 470-6003
ap-Nr.: 03



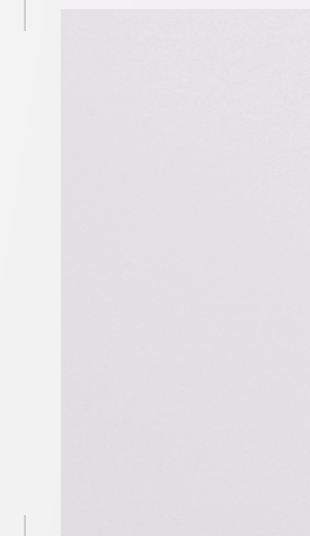
aludec
jet black

(jbmdec)
Farbcode: 476-6062
ap-Nr.: 04



aludec
umbragrau

(ugdec)
Farbcode: 470-6065
ap-Nr.: 12



aludec
verkehrsweiß

(wedec)
Farbcode: 470-6030
ap-Nr.: 36



sheffield oak
concrete

(shoc)
Farbcode: 470-3003
ap-Nr.: 21



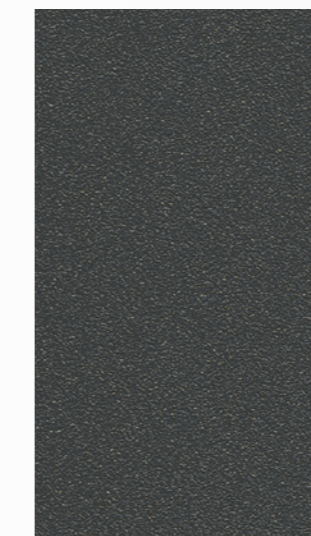
sheffield oak
alpine

(shoa)
Farbcode: 470-3002
ap-Nr.: 20



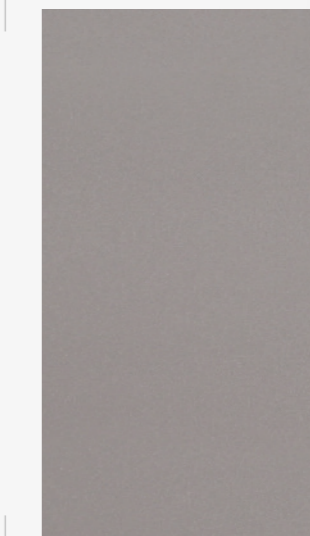
aludec
DB703

(db703dec)
Farbcode: 470-1014
ap-Nr.: 07



aludec
basaltgrau

(bgdec)
Farbcode: 470-6048
ap-Nr.: 08



aludec
fenstergrau

(fgdec)
Farbcode: 470-6066
ap-Nr.: 37

Bitte beachten Sie: Dichtungen sind bei Dekorprofilen grundsätzlich schwarz außer bei sheffield oak alpine und aludec verkehrsweiß. Trotz höchster Sorgfalt bei der Fertigung kann es bei den Oberflächen zu geringfügigen Farbabweichungen kommen. Für die woodec-/aludec-Serie gelten die Lieferzeiten aus der Preisliste.